

HAYDI! ist an der Technischen Hochschule Wildau angesiedelt.

Die Technische Hochschule Wildau bietet beste Bedingungen für ein praxisorientiertes Studium in den Natur- und Ingenieurwissenschaften, Informatik, Verwaltungswissenschaften und Wirtschaft.

Der Campus der Hochschule ist sehr gut erreichbar und direkt angebunden an die S-Bahn.

» Mit **HAYDI!** an die TH Wildau «

Das HAYDI! Team



Silke Heinrich, Iuliia Grynova, Newroz Yildiz, Sare Özer
Wissenschaftliche Leitung: Prof. Dr. Sandra Haas

Offene Sprechstunde

Donnerstag 16⁰⁰-17⁰⁰ Uhr

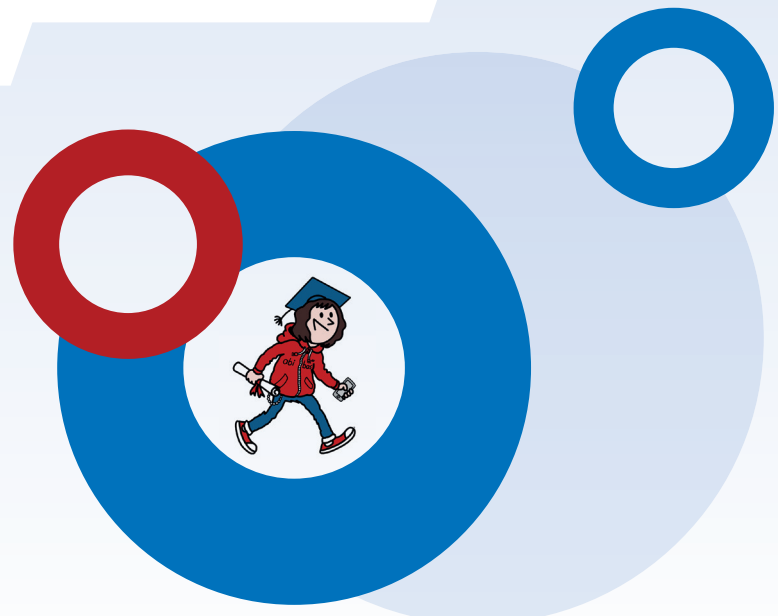
Telefon +49 (0) 3375 / 508-842 oder -849

E-Mail haydi@th-wildau.de

Haus 13, Raum 211

Technische Hochschule Wildau
Hochschulring 1
15745 Wildau

Wir sprechen neben **Deutsch** auch **Türkisch**,
Kurdisch (Kurmandschi), **Ukrainisch**,
Russisch und **Englisch**.



HAYDI!

İSTEYEN HERKES OKUYABILIR

... Lasst uns studieren!



Investition in Ihre Zukunft



EUROPÄISCHE UNION
Europäischer Sozialfonds



LAND
BRANDENBURG
Ministerium für Wissenschaft,
Forschung und Kultur

HAYDİ! ist ein Projekt, das türkeistämmigen Schülerinnen und Schülern den Zugang an die Hochschule erleichtert und sie im Übergang von der Schule zum Studium unterstützt.

HAYDİ! besteht aus einem mehrsprachigen Team, das Jugendliche persönlich und entlang der individuellen Bedürfnisse berät und unterstützt. Bei Wunsch vereinbaren wir auch Termine außerhalb Wildaus.

HAYDİ! bezieht aktiv Eltern, Peers, türkeistämmige Unternehmen sowie Migrationsverbände und die bereits existierenden Angebote der TH Wildau ein. Auf diese Weise entsteht ein Netzwerk auf das die Schülerinnen und Schüler vor und während ihres Studiums zurückgreifen können.

HAYDİ! wird durch das Ministerium für Wissenschaft, Forschung und Kultur aus Mitteln des Europäischen Sozialfonds und des Landes Brandenburgs gefördert und ist auf den Zeitraum 01. April 2018 bis 31. März 2021 angelegt.

MIT HAYDİ! AN DIE HOCHSCHULE

- ✘ **Lernhilfen ab 11. Klasse**
- ✘ **Studienberatung**
- ✘ **Kennenlernen der TH Wildau**
- ✘ **Hilfen vor Studienbeginn**
- ✘ **„praktisch“ studieren**
- ✘ **Begleitung zu Studienbeginn**
- ✘ **Beratung für Eltern**
- ✘ **Netzwerkarbeit**
- ✘ **Fachkräftesicherung**

HAYDİ! PERSÖNLICH, PRAKTISCH, PASSEND

- 🎯 Lernworkshops und Lerncoachings
Trainings in Mathematik und Workshops für Textarbeit
- 🎯 Allgemeine Studienorientierung
Fachberatung
- 🎯 Führungen, Bibliotheksworkshops
Teilnahme am Schnupperstudium
- 🎯 Checklisten für alles Wichtige
Hilfen bei der Immatrikulation und beim BAFÖG-Antrag
- 🎯 Möglichkeit eines dualen Studiums
Praktika-Kontakt zu (türkeistämmigen) Unternehmen
- 🎯 Aufbau und Erhalt eines HAYDİ-Studierenden-Netzwerks
Persönliche Unterstützung bei allen Fragen
- 🎯 Ausführliche, persönliche und mehrsprachige Beratung
Hintergrundinformationen zum Studium
- 🎯 Kontaktpflege zu Organisationen und Vereinen, die türkeistämmige Familien und Unternehmen ansprechen
- 🎯 Unterstützung der Unternehmen bei der Ausbildung
Vermittlung zwischen Unternehmen und Studierenden

